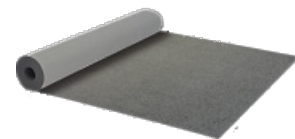


Vello di protezione antincendio

Vello di vetro ~ 125 g/m² come strato antincendio sotto pavimentazioni a giunti aperti.



Istruzioni di posa:

Sovrapporre i giunti di 100 mm. Eseguire un risvolto fino al bordo superiore dello strato praticabile. Le sovrapposizioni possono essere incollate con la colla per posa.

Campo d'impiego

- Costruzioni nuove oppure riattazioni
- Tetti piani, terrazze accessibili direttamente sotto il grigliato di legno così come sotto lastre su supporti.

Valori tecnici

Prodotto	Vello di protezione antincendio		
Caratteristiche	Simboli, denominazioni ed unità	Norma SN EN risp. SIA	
Massa areica	g/m ²	12172	127 -6.0/+6.0
Lunghezza	mm	5048	0.12 -0.02/+0.02
Reazione al fuoco Classificazione secondo l'AICAA		13501-1	A2-s1, d0
Gruppo di reazione al fuoco		AICAA	RF1
Legatura		9354	tela
Numero di fili	Fd/cm	1049-2	Ordito: ~ 12 Trama: ~ 11
Spessore del filamento	µm		Ordito: ~ 9 Trama: ~ 9
Forza massima di rottura	N/cm	13934-1	Ordito: > 196 Trama: > 372
Resistenza alla temperatura	°C		Dopo 46 ore a 200 nessun cambiamento
Resistenza alla luce (blu in scala)		54004	7 (Migliore classifica = 8)
Resistenza al tempo (blu in scala)		54004	7 (Migliore classifica = 8)
Colore			Nero

Avvertenza: i presenti dati si basano sulle attuali conoscenze tecniche. Event. modifiche sono sempre possibili.